

Spoed! Wat nu?

Uitgevoerd door Lianne Wiggers,

Masterstudent Health Sciences aan de Universiteit Twente.

Neem voor meer informatie of vragen contact op met Acute Zorg Euregio info@acutezorgeuregio.nl



Een beschrijvend onderzoek naar spoedzorg tijdens kantooruren in de huisartsenpraktijk

Onderzoeksvraag

Hoeveel telefonische spoedmeldingen ontvangt de huisarts tijdens kantooruren in de huisartsenpraktijk, hoe worden deze spoedmeldingen afgehandeld en is er een relatie met het type praktijk of het gebied waar de praktijk zich bevindt?

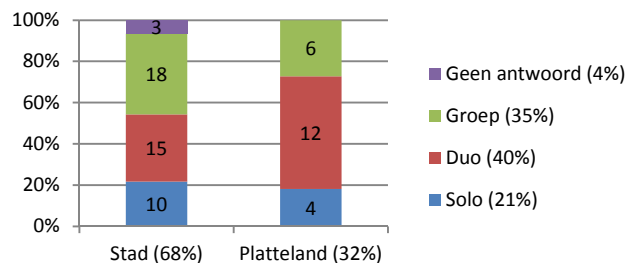
Methode

Online survey van 19 mei t/m 2 juni 2015. Van de 330 huisartsen in Twente zijn 210 benaderd per e-mail.

Response

95 reacties → 68 huisartsen geïncludeerd*, waarvan 55% man. 57% van de respondenten is boven de 50 jaar.

Respondenten naar gebied en type praktijk



*Inclusiecriteria: praktiserend huisarts in Twente, minder dan 5 vragen niet ingevuld.

Resultaten

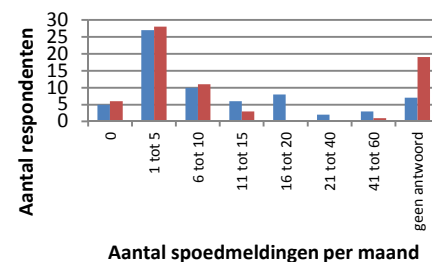
In 94% van de gevallen wordt de **spoedmelding aangenomen** door de **doktersassistent**.

Solopraktijken gebruiken vaker de **NHG Telefoonwijzer** in tegenstelling tot **duo- en groepspraktijken** die vaker de **NHG Triagemwijzer** gebruiken.

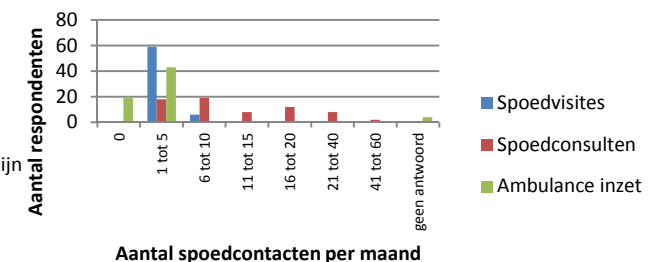
Triagemethode	Aantal (%)
NHG Triagemwijzer - 2011	31 (46%)
NHG Telefoonwijzer -2002	25 (37%)
Anders	8 (12%)
NTS	3 (4%)
Geen antwoord	1 (1%)
Totaal	68 (100%)

Huisartsenpraktijken **registreren niet** of een melding spoed is. De aantallen in dit onderzoek zijn schattingen gegeven door huisartsen.

Aantal spoedmeldingen per maand



Spoedcontacten per maand



Er is **geen relatie** gevonden tussen **het gebied (stad/ platteland)** of de **praktijktype** en het **aantal** spoedmeldingen of spoedcontacten.

Organisatie spoedzorg tijdens kantooruren in de huisartsenpraktijk**

Sterke punten		Zwakke punten		Toekomst	
Patiënt kennen	40%	Verstoring praktijkvoering	35%	Houden zoals het nu is	74%
Toegankelijkheid	37%	Triagemethodiek	16%		
Bereikbaarheid	33%	Geen	21%		

**Open vragen, meerdere antwoorden mogelijk.